

УТВЕРЖДАЮ:

Ивановский Евгений Сергеевич
главный специалист по лесопатологическому
лесничеству
фамилия, имя и отчество (при наличии)
18.09.2025
дата

Акт

лесопатологического обследования № ЦЗЛ-15-(02)-2025

лесных насаждений Болотнинского лесничества (лесничество)
Новосибирской области (субъект Российской Федерации)

Способ лесопатологического обследования:

1. Визуальный



2. Инструментальный



Место проведения

Участковое лесничество	Урочище (дача)	Квартал	Выдел	Площадь выдела, га	Лесопатологический выдел	Площадь лесопатологического выдела, га
Кунчурукский лесохозяйственный участок	-	130	38	2,1000	-	-

Лесопатологическое обследование проведено на общей площади 2,1000 га.

Кадастровый номер участка:

-
(для участков, предоставленных в постоянное (бессрочное) пользование, аренду)

Документ о праве пользования:

- от - № -

Вид разрешенного использования лесов: -

(тип документа о праве пользования, дата, номер, вид разрешенного использования лесов)

1. Визуальное (рекогносцировочное) лесопатологическое обследование
(раздел включается в акт, в случае проведения лесопатологического обследования визуальным способом).

Наземное ☒

Дистанционное ☐

1.1. На площади 2,1000 га фактическая таксационная характеристика лесного насаждения не соответствует таксационному описанию в выделе 38 в квартале 130.

Причины несоответствия давность лесоустройства.

Ведомость участков с выявленными несоответствиями приведена в приложении 1 к Акту.

1.2. Лесные насаждения с нарушенной и утраченной устойчивостью выявлены на площади 2,1000 га:

Участковое лесничество	Урочище (дача)	Квартал	Выдел	Площадь (га) насаждений:		Причины ослабления, повреждения
				с нарушенной устойчивостью	с утраченной устойчивостью	
1	2	3	4	5	6	8
Кунчурукский лесохозяйственный участок	-	130	38	2,1000	-	Бурелом прошлых лет (822), Гнили стволовые (350), Бактериальные заболевания берёзы (391)
Итого				2,1000	-	

Состояние обследованных лесных насаждений приведено в приложениях 1.1 – 1.4 к Акту в зависимости от метода проведения ЛПО.

1.3. В обследованных лесных насаждениях прогнозируется:

Прогноз	Площадь, га
1	2
Ослабление лесных насаждений	-
Усыхание лесных насаждений различной степени	-
Развитие очагов вредных организмов	-

1.4. Обнаружено загрязнение лесного участка отходами и выбросами:

промышленными ☐

бытовыми ☐

Вид загрязнения	Размеры загрязнения			Объем, куб. м	Площадь загрязнения, га
	длина, м	ширина, м	высота, м		
1	2	3	4	5	6
-	-	-	-	-	-

ЗАКЛЮЧЕНИЕ

Оценка текущего санитарного и лесопатологического состояния лесных насаждений, назначенные профилактические мероприятия по защите лесов, заключение о необходимости проведения инструментального ЛПО.

Квартал 130 выд. 38

СКС насаждения: 2,09

Участковое лесничество	Урочище (дача)	Квартал	Выдел	Площадь выдела, га	Лесопатологический выдел	Площадь лесопатологического выдела, га	Вид мероприятия	Рекомендуемый срок проведения мероприятия
1	2	3	4	5	6	7	8	9
Кунчурукский лесохозяйственный участок	-	130	38	2,1000	-	-	не назначаются	-

Дата проведения обследования: 27.08.2025.

Исполнитель работ по проведению лесопатологического обследования:

Фамилия, имя и отчество (при наличии)

Организация ЦЗЛ Новосибирской области

Подпись

Шабля Михаил Юрьевич

Должность начальник отдела

Телефон (383) 279-93-55

Приложение 1
к акту лесопатологического обследования
утвержденному Приказом Минприроды России от 09.11.2020 № 910

Ведомость участков леса с выявленными несоответствиями таксационным описаниям			
Субъект Российской Федерации	Новосибирская область	Лесничество	Болотнинское
Участковое лесничество	Кунчурукский лесохозяйственный	Урочище (лесная дача)	-

Год проведения лесосуровейства	Номер квартала	Номер выдела	Площадь выдела, га	Целевое назначение лесов	Категория защитных лесов	ОЗВ	Источник данных	Номер лесопатологического выдела	Площадь лесопатологического выдела, га	Таксационная характеристика									Заложено пробных площадей		
										состав	порода	возраст, лет	средняя высота, м	средний диаметр, см	тип леса	плотота	бонитет	запас, куб. м/га	количество, шт.	Общая площадь, га	
1	2	3	4	5	6	7	8	9	10	11	12	13	14	15	16	17	18	19	20	21	
				эксплуатационные	-	-	ТО	х	х	8С2Б	С	49	20	20	РГ	0,9	1	280			
2013	130	38	2,1000				Ф	-	-	7С3Б	С	61	23	24	РГ	0,9	1	290	2	0,0796	

Условные обозначения:
ТО - таксационные описания
Ф - фактическая характеристика лесного насаждения

Исполнитель работ по проведению лесопатологического обследования:
Фамилия, имя и отчество (при наличии) Шабля Михаил Юрьевич

Подпись 

ВРЕМЕННАЯ ПРОБНАЯ ПЛОЩАДЬ № общ

1.1. Субъект Российской Федерации Новосибирская область Лесничество Болотнинское
Участковое лесничество Кунчурукский лесохозяйственный участок Урочище (дача) -
Квартал 130 Выдел 38 Площадь выдела 2,1000 га.
Лесопатологический выдел - Площадь лесопатологического выдела - га.

1.2. Метод перече́та:

сплошной, ленты пере́чета, круговые площадки постоянного радиуса, реласкопические площадки
(нужное подчеркнуть).

Количество лент / площадок - шт.

Размеры площадок (длина × ширина/радиус) - м.

Размер временной пробной площади: - га.

1.3. Фактическая таксационная характеристика насаждения:

Состав 7СЗБ возраст 61 лет тип леса РТ полнота 0,9
бонитет 1 запас на га 290 кубм возобновление: -

1.4. Номер очага вредных организмов

Тип очага вредных организмов: эпизодический, хронический (нужное подчеркнуть).

Фаза развития очага вредных организмов: начальная, нарастания численности, собственно вспышка,
кризис (нужное подчеркнуть).

1.5. Причина ослабления, повреждения насаждения и время:

Бурелом прошлых лет (822), Гнили стволовые (350), Бактериальные заболевания берёзы (391)

Время ослабления, повреждения: 2023 год

Состояние насаждения: с нарушенной устойчивостью

Средневзвешенная категория состояния насаждения: 2,09

1.6. Назначенные мероприятия:

не назначаются

Исполнитель работ по проведению лесопатологического обследования:

Фамилия, имя и отчество (при наличии) Шабля Михаил Юрьевич

Подпись

Дата составления документа

27.08.2025

ВЕДОМОСТЬ ПЕРЕЧЕТА ДЕРЕВЬЕВ
(для сплошного, ленточного и перечета на круговых площадках постоянного радиуса)

Порода: СОСНА обыкновенная Средневзвешенная категория состояния 2,25

Ступени толщины, см	Количество деревьев по категориям состояния, шт.																Всего	
	1		2		3		4		5		5 (а,б,в)			5 (г,д,е)			шт./куб. м	в том числе подлежит рубке, %
	Н	З	Н	З	Н	З	Н	З	Н	З	Н	З	О	Н	З	О		
1	2	3	4	5	6	7	8	9	10	11	12	13	14	15	16	17	18	19
Итого, шт.																		
Итого, куб.м.																		
Итого, % от запаса по породе	60			5		10								5	20		100	25

Причины назначения в рубку деревьев категорий состояния:

1 - _____

2 - _____

3 - _____

4 - _____

Порода: БЕРЕЗА повислая Средневзвешенная категория состояния 1,73

Ступени толщины, см	Количество деревьев по категориям состояния, шт.																Всего	
	1		2		3		4		5		5 (а,б,в)			5 (г,д,е)			шт./куб. м	в том числе подлежит рубке, %
	Н	З	Н	З	Н	З	Н	З	Н	З	Н	З	О	Н	З	О		
1	2	3	4	5	6	7	8	9	10	11	12	13	14	15	16	17	18	19
Итого, шт.																		
Итого, куб.м.																		
Итого, % от запаса по породе	75			7		3								15			100	15

Причины назначения в рубку деревьев категорий состояния:

1 - _____

2 - _____

3 - _____

4 - _____

По насаждению: 7СЗБ

Средневзвешенная категория состояния 2,27

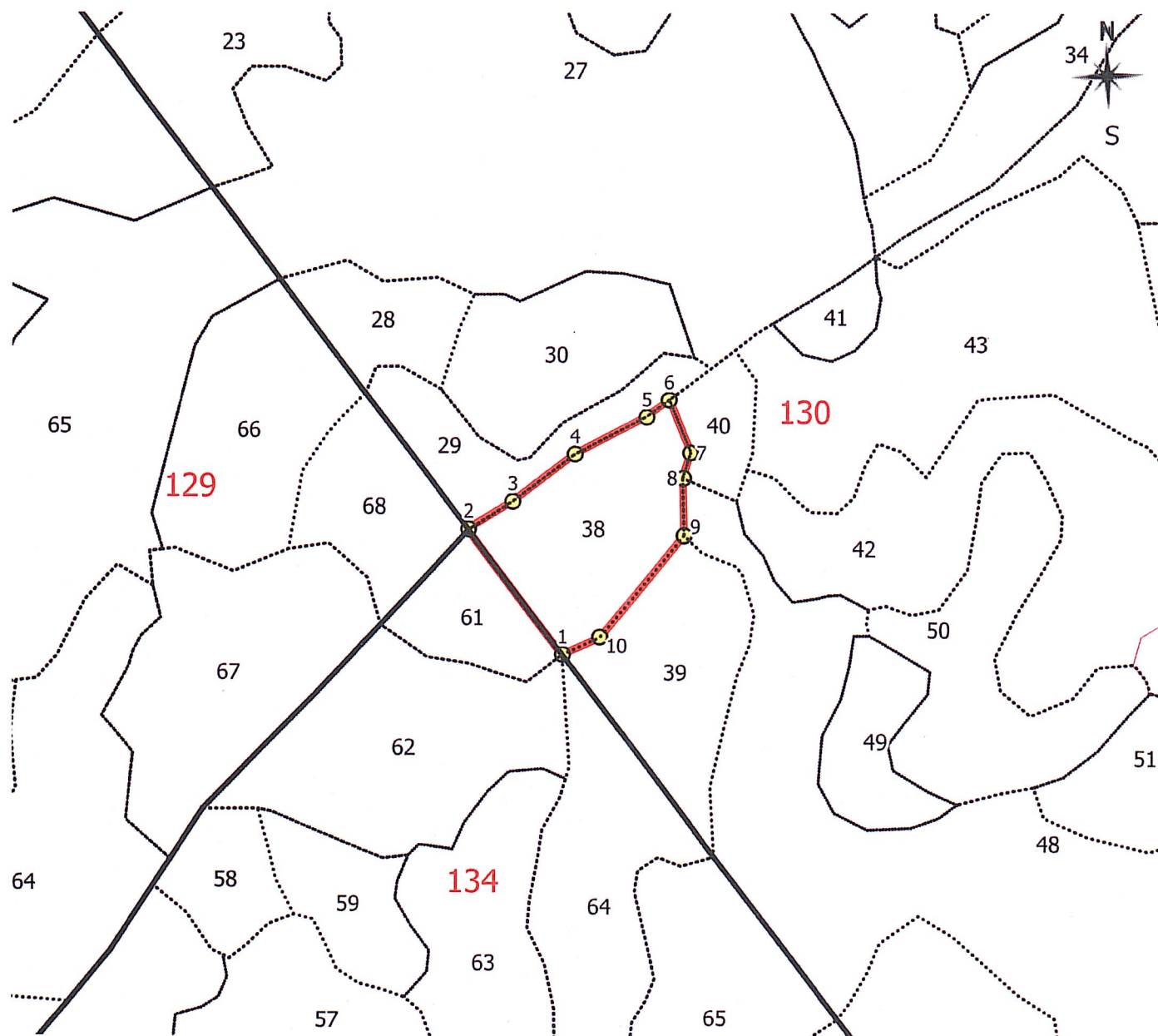
Ступени толщины, см	Количество деревьев по категориям состояния, шт.																Всего	
	1		2		3		4		5		5 (а,б,в)			5 (г,д,е)			шт./куб. м	в том числе подлежит рубке, %
	Н	З	Н	З	Н	З	Н	З	Н	З	Н	З	О	Н	З	О		
1	2	3	4	5	6	7	8	9	10	11	12	13	14	15	16	17	18	19
Итого, шт.																		
Итого, куб.м.																		
Итого, % от запаса по насаждению	64,5			5,6			7,9							3,5	18,5		100	22

Условные обозначения:

Н - не заселено (не поражено, не повреждено), З - заселено стволовыми вредителями (поражено болезнями, повреждено огнем), О - отработано вредителями.

Абрис участка

М 1:5 000



№ квартала	№ выдела	№ лесопатологического выдела	Размеры ленты (круговой площадки) пере́чета					Координаты начала, конца и поворотных точек ленты пере́чета / центров круговых площадок пере́чета	
			№ ленты (площадки)	длина, м	ширина, м	радиус, м	площадь, га	N (широта)	E (долгота)
130	38								

Условные обозначения:

- Характерные точки по границам лесопатологических выделов
- Границы участка (границы проведения ЛПО)
- Точки, начала, конца и поворота ленты пере́чета
- ... Лента пере́чета
- Центр круговой площадки постоянного радиуса

Пространственное размещение лесопатологических выделов
(включается в Акт при выделении лесопатологических выделов, для указания пространственного
расположения поврежденных и погибших насаждений)

пп	Широта, °	Долгота, °	Линия	Длина, м
1	55.95112	84.39491	1-2	127.7
2	55.95206	84.39376	2-3	42.4
3	55.95225	84.39435	3-4	63.3
4	55.95257	84.39519	4-5	66.3
5	55.95282	84.39614	5-6	23.2
6	55.95294	84.39645	6-7	47.6
7	55.95254	84.39669	7-8	20.9
8	55.95236	84.39658	8-9	46.5
9	55.95194	84.39656	9-10	107.2
10	55.95124	84.3954	10-1	32.7

Исполнитель работ по проведению лесопатологического обследования:

ФИО Шабля М.Ю. Подпись 

Дата составления документа 27.08.2025